

## SULLE TRACCE DEL PASSATO



OFFERTA 2015

### L'ASSOCIAZIONE CULTURALE **CAMUNIVERSO**

PROPONE AI NUMEROSI TURISTI ED APPASSIONATI

#### TRE ITINERARI DI VISITA GUIDATA AI PRINCIPALI SITI ARCHEOLOGICI DI CAPO DI PONTE

##### PROGRAMMA 1

Visita guidata al:

###### **PARCO ARCHEOLOGICO NAZIONALE DI NAQUANE**

104 ampie superfici di arenaria levigata dall'azione dei ghiacciai con raffigurazioni reali e simboliche della vita quotidiana e del mondo spirituale delle popolazioni vissute tra il Neolitico e l'Età del Ferro.

##### PROGRAMMA 2

Visita guidata al:

###### **PARCO ARCHEOLOGICO COMUNALE DI SERADINA - BEDOLINA**

Oltre alle incisioni rupestri, il Parco offre al visitatore anche la possibilità di osservare particolari formazioni botaniche (opuntia humifusa o fico d'india nano) e geologiche (marmitte dei giganti), è possibile inoltre visitare la mostra permanente dei calchi di Battista Maffessoli.

##### PROGRAMMA 3

Visita guidata al:

###### **MUPRE - MUSEO DELLA PREISTORIA DELLA VALLE CAMONICA**

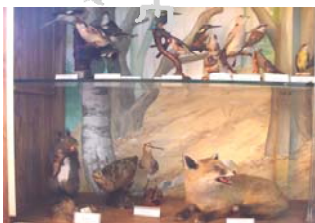
Inaugurato nel 2014 contiene numerosi massi-menhir provenienti da santuari megalitici dell'Età del Rame di tutta la Valle Camonica, oltre a numerosi oggetti di cultura materiale.

INOLTRE VISITA ALL'

## EXPO DI SCIENZE NATURALI E PREISTORICHE

di **CAMUNIVERSO**, tre sale dedicate alle specificità della Valle Camonica:

- **LA SALA DEL GRANDE SPIRITO**, volta all'arte rupestre camuna
- **LA SALA DEL BOSCO MAGICO**, dove si trovano una raccolta di minerali, un erbario, una xiloteca ed una collezione di oltre 200 animali autoctoni.
- **NOVITA' LA SALA DELLA GUERRA BIANCA**, grazie alla recente collaborazione con il Museo della Guerra Bianca di Temù ([www.museoguerrabianca.it](http://www.museoguerrabianca.it)) e in occasione del **CENTENARIO DELLA PRIMA GUERRA MONDIALE** l'offerta di Camuniverso si è arricchita nell'illustrare gli eventi e le particolarità della Prima Guerra Mondiale combattuta sulle montagne dell'Alta Valle Camonica. Una selezione di materiali ed immagini che aiuterà a comprendere le enormi difficoltà affrontate dai due eserciti per la quotidiana sopravvivenza ad alta quota.



### PREZZO PER LE VISITE GUIDATE + PRANZO: € 25,00 A PERSONA

(gruppo minimo 20 partecipanti) **E' NECESSARIA LA PRENOTAZIONE**

#### **LA QUOTA NON COMPRENDE:**

**Biglietto d'ingresso al Parco di Seradina - Bedolina**

ENTRATA GRATUITA

**Biglietto d'ingresso al Parco Nazionale di Naquane\*** (CHIUSO IL LUNEDI' E AL POMERIGGIO)

**Biglietto d'ingresso al MUPRE\*** (CHIUSO LA DOMENICA E AL MATTINO)

3 € dai 18 ai 25 anni, 6 € dai 25 anni in poi, gratuità sotto i 18 anni.

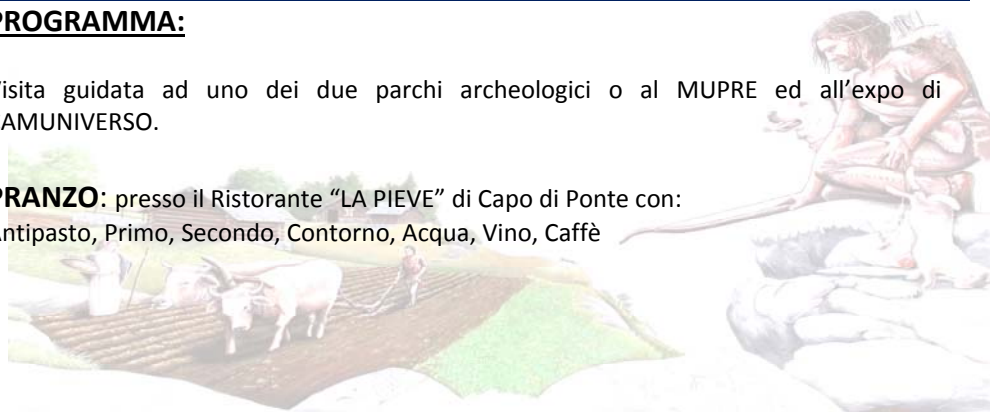
\*Con lo stesso biglietto d'ingresso si possono visitare sia il Parco Nazionale di Naquane che il MUPRE

**PORTARE DOCUMENTO D'IDENTITA'**

#### **PROGRAMMA:**

Visita guidata ad uno dei due parchi archeologici o al MUPRE ed all'expo di CAMUNIVERSO.

**PRANZO:** presso il Ristorante "LA PIEVE" di Capo di Ponte con: Antipasto, Primo, Secondo, Contorno, Acqua, Vino, Caffè



## PRENOTAZIONI E INFORMAZIONI

ASSOCIAZIONE CULTURALE

# CAMUNIVERSO

Via Nazionale, 21 - 25044 CAPO DI PONTE (BS)

Tel 0364 42100  
Cell 346 4319913

[www.camuniverso.eu](http://www.camuniverso.eu)  
[info@camuniverso.eu](mailto:info@camuniverso.eu)