

SULLE TRACCE DEL PASSATO



OFFERTA 2015

L'ASSOCIAZIONE CULTURALE **CAMUNIVERSO**

PROPONE AI NUMEROSI TURISTI ED APPASSIONATI

TRE ITINERARI DI VISITA GUIDATA AI PRINCIPALI SITI ARCHEOLOGICI DI CAPO DI PONTE

PROGRAMMA 1

Visita guidata al:

PARCO ARCHEOLOGICO NAZIONALE DI NAQUANE

104 ampie superfici di arenaria levigata dall'azione dei ghiacciai con raffigurazioni reali e simboliche della vita quotidiana e del mondo spirituale delle popolazioni vissute tra il Neolitico e l'Età del Ferro.

PROGRAMMA 2

Visita guidata al:

PARCO ARCHEOLOGICO COMUNALE DI SERADINA - BEDOLINA

Oltre alle incisioni rupestri, il Parco offre al visitatore anche la possibilità di osservare particolari formazioni botaniche (opuntia humifusa o fico d'india nano) e geologiche (marmitte dei giganti), è possibile inoltre visitare la mostra permanente dei calchi di Battista Maffessoli.

PROGRAMMA 3

Visita guidata al:

MUPRE - MUSEO DELLA PREISTORIA DELLA VALLE CAMONICA

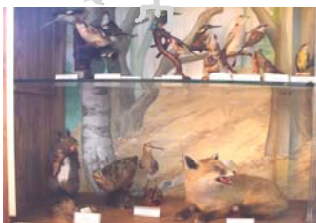
Inaugurato nel 2014 contiene numerosi massi-menhir provenienti da santuari megalitici dell'Età del Rame di tutta la Valle Camonica, oltre a numerosi oggetti di cultura materiale.

INOLTRE VISITA ALL'

EXPO DI SCIENZE NATURALI E PREISTORICHE

di **CAMUNIVERSO**, tre sale dedicate alle specificità della Valle Camonica:

- **LA SALA DEL GRANDE SPIRITO**, volta all'arte rupestre camuna
- **LA SALA DEL BOSCO MAGICO**, dove si trovano una raccolta di minerali, un erbario, una xiloteca ed una collezione di oltre 200 animali autoctoni.
- **NOVITA' LA SALA DELLA GUERRA BIANCA**, grazie alla recente collaborazione con il Museo della Guerra Bianca di Temù (www.museoguerrabianca.it) e in occasione del **CENTENARIO DELLA PRIMA GUERRA MONDIALE** l'offerta di Camuniverso si è arricchita nell'illustrare gli eventi e le particolarità della Prima Guerra Mondiale combattuta sulle montagne dell'Alta Valle Camonica. Una selezione di materiali ed immagini che aiuterà a comprendere le enormi difficoltà affrontate dai due eserciti per la quotidiana sopravvivenza ad alta quota.



PREZZO PER LE VISITE GUIDATE: € 5,00 A PERSONA

(gruppo minimo 20 partecipanti) **E' NECESSARIA LA PRENOTAZIONE**

LA QUOTA NON COMPRENDE:

Biglietto d'ingresso al Parco di Seradina - Bedolina

ENTRATA GRATUITA

Biglietto d'ingresso al Parco Nazionale di Naquane (CHIUSO IL LUNEDÌ E AL POMERIGGIO)

Biglietto d'ingresso al MUPRE (CHIUSO LA DOMENICA E AL MATTINO)

3 € dai 18 ai 25 anni, 6 € dai 25 anni in poi, gratuità sotto i 18 anni.

Con lo stesso biglietto d'ingresso si possono visitare sia il Parco Nazionale di Naquane che il MUPRE

PORTARE DOCUMENTO D'IDENTITA'

Le visite guidate alle incisioni rupestri ed all'Expo di Scienze Naturali e Preistoriche di **Camuniverso** possono essere svolte al mattino o al pomeriggio in base alle vostre esigenze, l'unica limitazione resta la chiusura dei siti archeologici.

Si può arrivare usando anche i mezzi pubblici: **TRENO** e **PULLMAN** con fermata **CAPO DI PONTE**.

Possibilità di mangiare presso i nostri ristoranti convenzionati.



PRENOTAZIONI E INFORMAZIONI

ASSOCIAZIONE CULTURALE

CAMUNIVERSO

Via Nazionale, 21 - 25044 CAPO DI PONTE (BS)

Tel 0364 42100

Cell 346 4319913

www.camuniverso.eu

info@camuniverso.eu